

# MISE EN CONFORMITÉ RGPD



## REGISTRE D'ACTIVITES RGPD

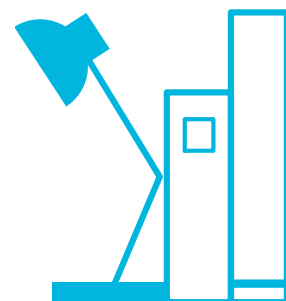
Etablissement des registres obligatoires en matière de collecte de données à caractère personnel, en fonction de vos flux de données et adaptés à votre activité.

## ANALYSE DES RISQUES, ETUDE D'IMPACT ET DPO : MISE EN PLACE DE MESURES

Cette analyse sera fonction des traitements réalisés, la nature des données, le nombre, d'intéressés, la quantité et les différents types de traitements effectués.

L'étude d'impact sera réalisée, le cas échéant, pour les traitements pouvant comporter un risque élevé pour les droits et libertés des intéressés.

L'entreprise a-t-elle besoin d'un Data Protection Officer? Est-ce obligatoire dans votre situation?



## ADAPTATION CONTRACTUELLE

Contrats:

- sous-traitants (prestataires de services ayant accès aux données personnelles),
- de travail,
- autres.

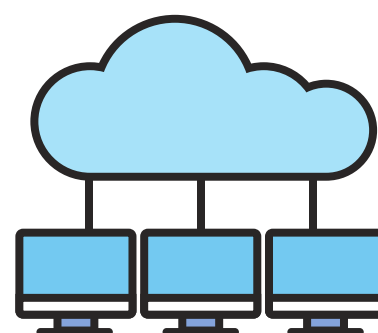
Formulaires d'information des clients de la société, consentements, élaboration d'une politique de confidentialité et autres politiques.

## PAGE WEB

Adaptation ou élaboration des formulaires de collecte de données à caractère personnel.

Elaboration d'une politique de confidentialité.

Elaboration d'une politique de cookies et adaptation du site web.



## FAILLE DE SECURITE

Elaboration d'un Protocole de notification des violations de sécurité. Définition des comportements adéquats en cas de destruction, perte ou altération accidentelle ou encore illicite/illégal de données personnelles.

## GESTION DES DROITS

Articulation des procédures permettant aux intéressés de faire valoir leurs droits d'accès, rectification, suppression, limitation, opposition et portabilité.

Organisation de la gestion des réponses données aux personnes concernées.

